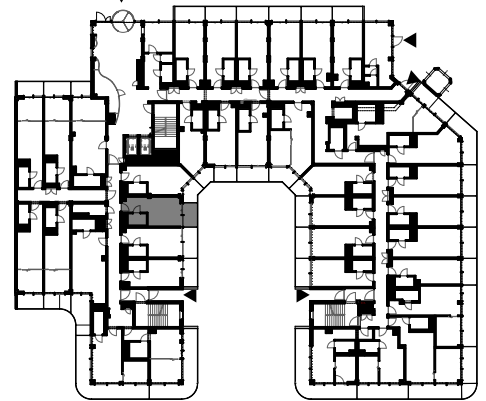


APARTAMENTY- A2

BUDYNEK USŁUG
TURYSTYCZNO- WYPOCZYNKOWYCH
UL. UZDROWISKOWA, ŚWINOUJŚCIE
DZIAŁKA NR. 114/46, OBRĘB: 2



PARTER

Lokal 028/A2

POW. UŻYTKOWA:

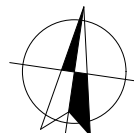
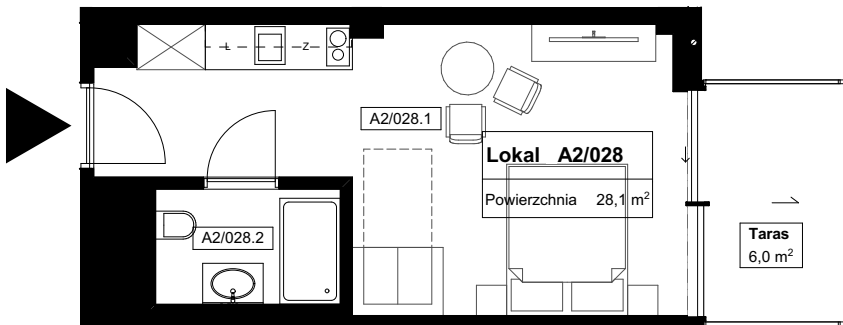
28,1 m²

POMIESZCZENIA:

A2/028.1	Salon z an. kuch.	23,6
A2/028.2	łazienka	4,5
A2/028.T	Taras	6,0

Uwaga:

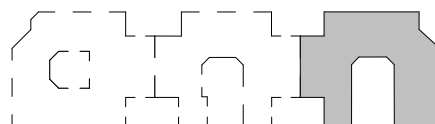
1. pomiar projektowanych powierzc PN-ISO 9836 : 1997
2. powierzchnie lokali, balkonów, logii, tarasów mogą ulec nieznacznym zmianom. Ostateczna wielkość powierzchni będzie określona w pomiarze powykonawczym w wybudowanym lokalu.
3. wysokość lokalu w świetle w stanie wykończeniowym ~ 2,56m, (z dokładnością do 1cm), z wyjątkiem miejscowych obniżeń
4. obniżenia nie uwzględniają indywidualnych aranżacji lokalu
5. powierzchnia całkowita lokalu użytkowego nie zawiera powierzchni tarasu
6. przedstawiona oferta ma charakter informacyjny i nie stanowi oferty handlowej w rozumieniu art. 66 §1 Kodeksu Cywilnego, przedstawione w treści oferty rysunki mają wyłącznie charakter poglądowy i ich ostateczny kształt może ulec zmianie



WERSJA:2023-04-26



Inwestor/Owner
PRIMS Sp. z o.o.
ul. Południowa 25 B
71-001 Szczecin



ul. Uzdrowskowa , Świnoujście
działka nr: 114 / 46
obręb : 2



Jednostka projektowa
Urbicon Sp. z o.o.
PL 71-524 Szczecin
ul. Bł. W. Kadłubka 39 - lp.,
tel./fax.: (+48) 91-482-13-33
e-mail: urbicon@urbicon.pl
www.urbicon.pl