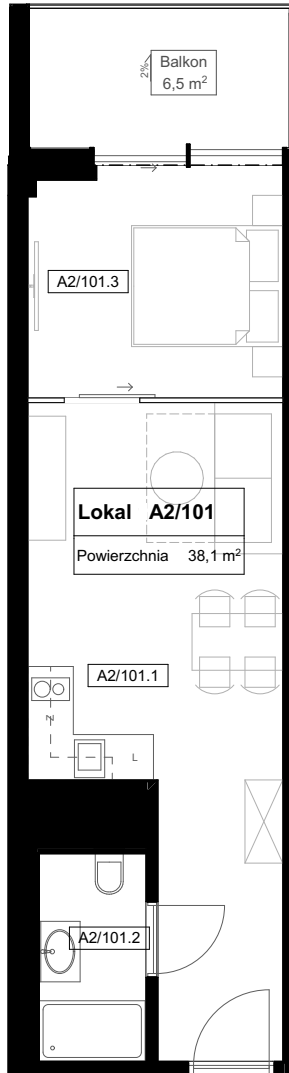
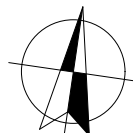




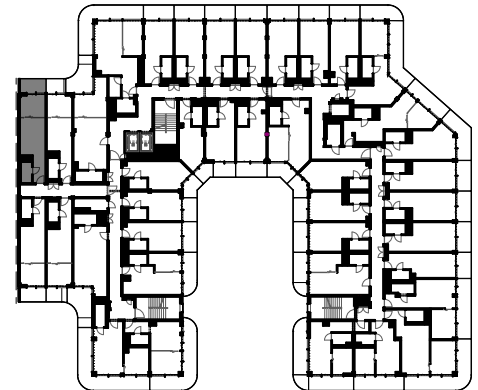
APARTAMENTY- A2



WERSJA:2023-04-26



BUDYNEK USŁUG
TURYSTYCZNO- WYPOCZYNKOWYCH
UL. UZDROWISKOWA, ŚWINOUJŚCIE
DZIAŁKA NR. 114/46, OBRĘB: 2



PIĘTRO I

Lokal 101/A2

POW. UŻYTKOWA:

38,1 m²

POMIESZCZENIA:

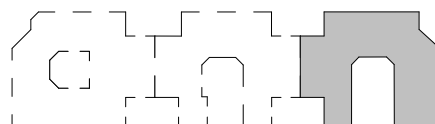
A2/101.1	Salon z an. kuch.	23,0
A2/101.2	łazienka	4,7
A2/101.3	Sypialnia	10,4
A2/101.B	Balkon	6,5

Uwaga:

1. pomiar projektowanych powierzchni zgodny z normą PN-ISO 9836 : 1997
2. powierzchnie lokali, balkonów, logii, tarasów mogą ulec nieznacznym zmianom. Ostateczna wielkość powierzchni będzie określona w pomiarze powykonawczym w wybudowanym lokalu.
3. wysokość lokalu w świetle w stanie wykończeniowym ~ 2,56m, (z dokładnością do 1cm), z wyjątkiem miejscowych obniżeń
4. obniżenia nie uwzględniają indywidualnych aranżacji lokalu
5. powierzchnia całkowita lokalu użytkowego nie zawiera powierzchni tarasu
6. przedstawiona oferta ma charakter informacyjny i nie stanowi oferty handlowej w rozumieniu art. 66 §1 Kodeksu Cywilnego, przedstawione w treści oferty rysunki mają wyłącznie charakter poglądowy i ich ostateczny kształt może ulec zmianie



Inwestor/Owner
PRIMS Sp. z o.o.
ul. Południowa 25 B
71-001 Szczecin



ul. Uzdrowska , Świnoujście
działka nr: 114 / 46
obręb : 2



Jednostka projektowa
Urbicon Sp. z o.o.
PL 71-524 Szczecin
ul. Bł. W. Kadłubka 39 - lp.,
tel./fax.: (+48) 91-482-13-33
e-mail: urbicon@urbicon.pl
www.urbicon.pl