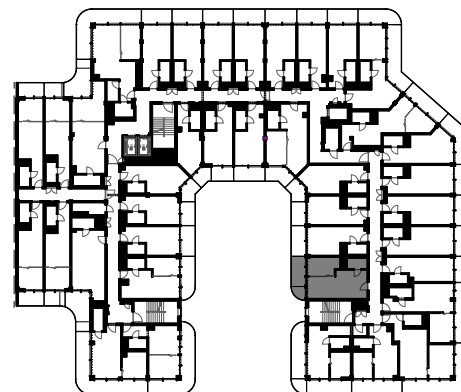
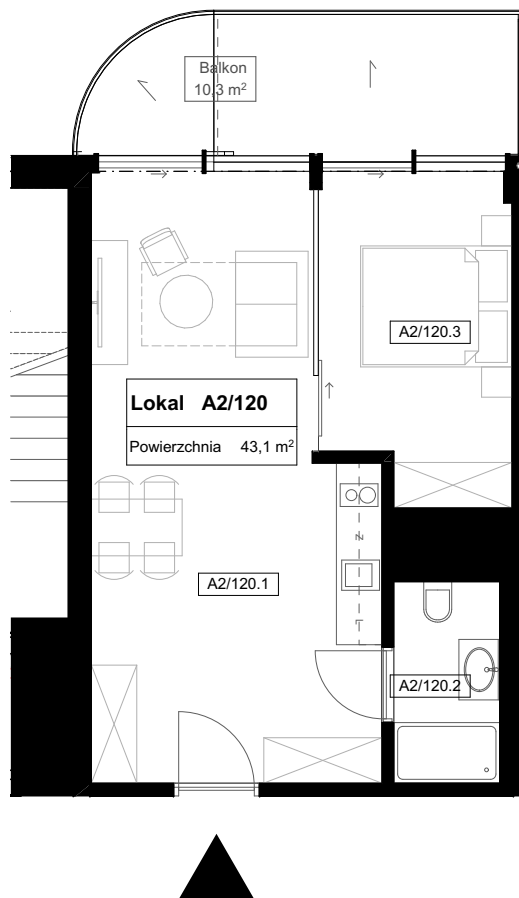


## APARTAMENTY- A2

BUDYNEK USŁUG  
TURYSTYCZNO- WYPOCZYNKOWYCH  
UL. UZDROWISKOWA, ŚWINOUJŚCIE  
DZIAŁKA NR. 114/46, OBRĘB: 2



### PIĘTRO I

Lokal 120/A2

POW. UŻYTKOWA:

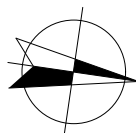
**43,1 m<sup>2</sup>**

POMIESZCZENIA:

A2/120.1	Salon z an. kuch.	27,8
A2/120.2	łazienka	4,5
A2/120.3	Sypialnia	10,8
A2/120.B	Balkon	10,3

Uwaga:

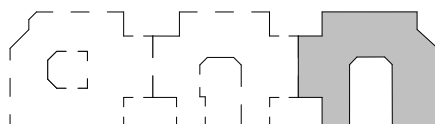
1. pomiar projektowanych powierzchni zgodny z normą PN-ISO 9836 : 1997
2. powierzchnie lokali, balkonów, logii, tarasów mogą ulec nieznacznym zmianom. Ostateczna wielkość powierzchni będzie określona w pomiarze powykonawczym w wybudowanym lokalu.
3. wysokość lokalu w świetle w stanie wykończeniowym ~ 2,56m, (z dokładnością do 1cm), z wyjątkiem miejscowych obniżzeń
4. obniżenia nie uwzględniają indywidualnych aranżacji lokalu
5. powierzchnia całkowita lokalu użytkowego nie zawiera powierzchni tarasu
6. przedstawiona oferta ma charakter informacyjny i nie stanowi oferty handlowej w rozumieniu art. 66 §1 Kodeksu Cywilnego, przedstawione w treści oferty rysunki mają wyłącznie charakter poglądowy i ich ostateczny kształt może ulec zmianie



WERSJA:2023-04-26



Inwestor/Owner  
PRIMS Sp. z o.o.  
ul. Południowa 25 B  
71-001 Szczecin



ul. Uzdrowska , Świnoujście  
działka nr: 114 / 46  
obręb : 2



Jednostka projektowa  
Urbicon Sp. z o.o.  
PL 71-524 Szczecin  
ul. Bł. W. Kadłubka 39 - lp.,  
tel./fax.: (+48) 91-482-13-33  
e-mail: urbicon@urbicon.pl  
www.urbicon.pl