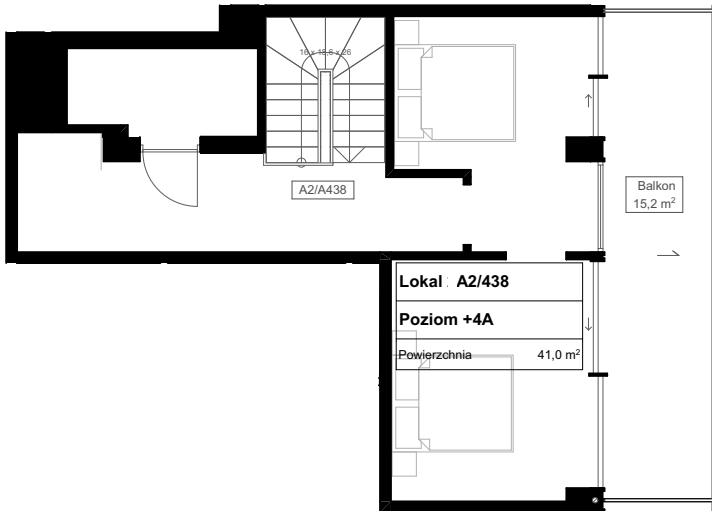


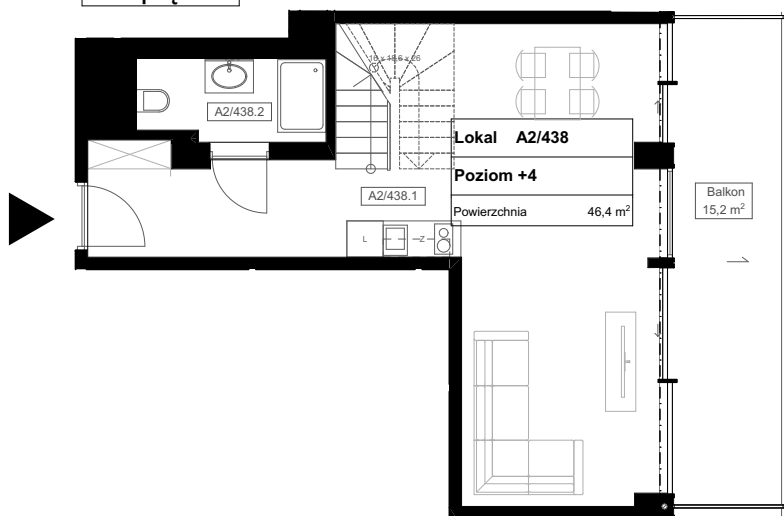


apollo  
RESORT

antresola IV piętra



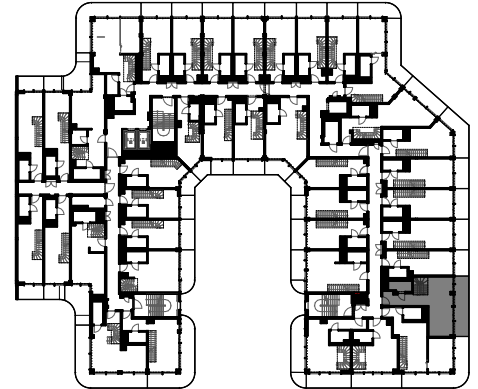
IV piętro



WERSJA:2023-04-26

## APARTAMENTY- A2

BUDYNEK USŁUG  
TURYSTYCZNO- WYPOCZYNKOWYCH  
UL. UZDROWISKOWA, ŚWINOUJŚCIE  
DZIAŁKA NR. 114/46, OBRĘB: 2



PIĘTRO IV + ANTRESOLA



Lokal 438/A2

POW. UŻYTKOWA:

**87,4 m<sup>2</sup>**

POMIESZCZENIA:

A2/438.1	Salon z an. kuch.	41,5
A2/438.2	Łazienka	4,9
A2/438.B	Balkon	15,2

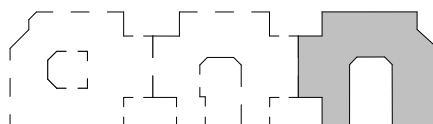
A2/A438	Antresola	41,0
A2/A438.B	Balkon	15,2

Uwaga:

1. pomiar projektowanych powierzchni zgodny z normą PN-ISO 9836 : 1997
2. powierzchnie lokali, balkonów, logii, tarasów mogą ulec nieznacznym zmianom. Ostateczna wielkość powierzchni będzie określona w pomiarze powykonawczym w wybudowanym lokalu.
3. wysokość lokalu w świetle w stanie wykończonym ~ 2,56m, (z dokładnością do 1cm), z wyjątkiem miejscowych obniżen
4. obniżenia nie uwzględniają indywidualnych aranżacji lokalu
5. powierzchnia całkowita lokalu użytkowego nie zawiera powierzchni tarasu
6. przedstawiona oferta ma charakter informacyjny i nie stanowi oferty handlowej w rozumieniu art. 66 §1 Kodeksu Cywilnego, przedstawione w treści oferty rysunki mają wyłącznie charakter poglądowy i ich ostateczny kształt może ulec zmianie



Inwestor/Owner  
PRIMS Sp. z o.o.  
ul. Południowa 25 B  
71-001 Szczecin



ul. Uzdrowska , Świnoujście  
działka nr: 114 / 46  
obręb : 2



Jednostka projektowa  
Urbicon Sp. z o.o.  
PL 71-524 Szczecin  
ul. Bł. W. Kadłubka 39 - lp.,  
tel./fax.: (+48) 91-482-13-33  
e-mail: urbicon@urbicon.pl  
www.urbicon.pl